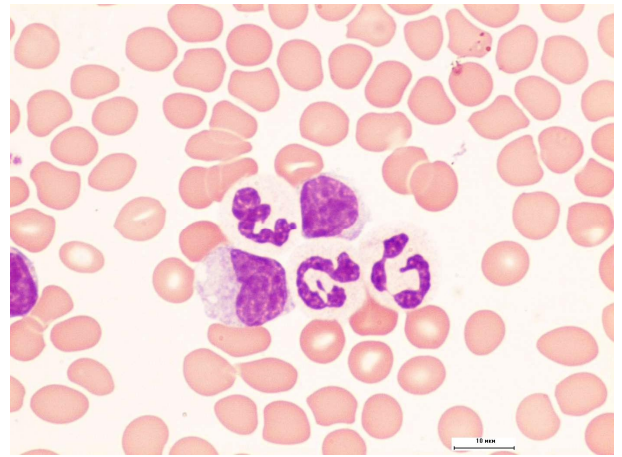


Подпись здесь



Подпись здесь

Или здесь

Периферическая кровь нутрии стандартного окраса.

Здесь и на других рисунках окраска фиксатором-красителем Мая – Грюнвальда и Романовского. Масляная иммерсия, об. 100, ок. 10. Масштаб 10 мкм.

Для единообразия на всех рисунках соблюден масштаб.